

SECRETARIADO:

Dirija-se ao secretariado para informações e esclarecimentos, evitando circular no corredor.

VOLUNTÁRIOS

O serviço de voluntariado oferece aos utentes bolachas/chá durante a manhã.

INSTALAÇÕES SANITÁRIAS DOS UTENTES

Localizam-se no corredor das consultas de Oftalmologia e Otorrinolaringologia.

GUIA DE ACOLHIMENTO AO UTENTE NA CONSULTA DE OTORRINOLARINGOLOGIA

Centro Hospitalar Barreiro Montijo, E.P.E.

Av. Movimento das Forças Armadas | 2834-003 Barreiro

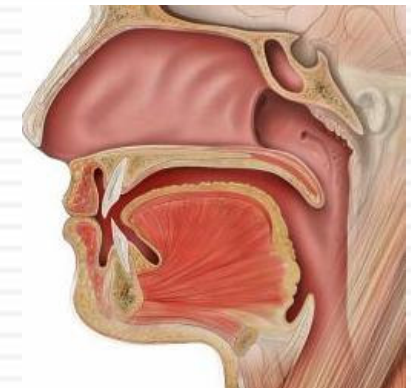
Unidade Funcional Otorrinolaringologia

Telefone: **212147300**

Extensão do secretariado: **2199**

Extensão do Gabinete de Enfermagem: **2537**

www.chbm.min-saude.pt



* 1

• 1 Fonte:

<http://www.cylex.com.mx/guadalajara/centro+de+otorrinolaringologia+avanzada,+cirug%C3%ADa+de+cuerdas+vocales+y+rehabilitaci%C3%B3n+de+la+voz+%C2%AE-11162415.html>

GABINETE 58

Funciona como sala de atendimento para casos provenientes da urgência como :

- Traqueostomizados;
- Epistaxis;
- Corpos estranhos;
- Dispneia alta.



GABINETE 60, 61, 62, 63

São gabinetes onde realizam as consultas médicas diárias, com o apoio de enfermagem, sempre que necessário.



GABINETE 59

Neste gabinete realizam os meios complementares de diagnósticos pedido pelo seu médico como:

- Audiograma tonal simples;
- Audiograma vocal;
- Audiometria em campo livre e ganho de próteses;
- Audiograma tonal simples até 5 anos de idade;
- Provas suplementares de audiometria, Impedanciometria (timpanograma e pesquisa de reflexos ipsi e contralaterais);
- Pesquisa de reflexo Decay;
- Potenciais evocados auditivos do tronco cerebral;
- Otoemissões acústicas;
- Provas de função tubária.



SALA DE MICROSCÓPIO

É uma sala onde o médico realiza tratamentos sob visão microscópica, reabilitação otolítica e pequenas cirurgias com apoio de uma Enfermeira.



No dia que vier efetuar o exame marcado, deve dirigir-se ao Gabinete 59 e entregar a folha de marcação do exame às Audiometristas (Técnicas). Depois aguarde na sala de espera pequena que chamem pelo seu nome.

Também são realizadas lavagens auriculares na mesma sala pela Enfermeira, sob supervisão médica.

NO DIA DE CONSULTA:

- Dirija-se à Consulta Externa, fazendo-se acompanhar da folha de marcação da consulta;
- Retire a senha da especialidade de Otorrinolaringologia e aguarde que chamem o seu número no ecrã do meio, para efetivar a consulta no secretariado;
- De seguida desloque-se à sala de espera pequena de Otorrinolaringologia e Oftalmologia, aguardando que chamem para a consulta. Irá visualizar o número da sua senha no ecrã, bem como o número do gabinete onde a consulta irá decorrer. Ocasionalmente, por motivos imprevistos, o seu nome pode ser chamado pelo altifalante .