

Atenção:

A seringa deve conter alimentação até à extremidade, para evitar entrada de ar para o estômago do familiar.

No final da alimentação:

- Administrar 100 ml de água, que pode ser da torneira, para evitar que a sonda fique entupida com a alimentação e para hidratação do doente;
- Lavar a seringa com água corrente e secar bem para evitar o depósito de alimentação nas paredes desta.

A sonda não impede as tarefas do dia a dia do doente. Caso não tenha limitação física, pode confeccionar a sua própria comida e alimentar-se sozinho pela sonda.

Fontes:

- 1- usferrasantamaria.com
- 2- ec2-107-21-65-16.compute-1.amazonaws.com
- 3- pt.aliexpress.com
- 4- www.vivermelhor.pt
- 5- pt.glass-beverage-dispenser.com

Centro Hospitalar Barreiro Montijo, E.P.E.
Av. Movimento das Forças Armadas | 2834-003 Barreiro
Serviço de Pneumologia | Unidade Funcional de Oncologia
Telefone: 212147319
www.chbm.min-saude.pt

GUIA DE ORIENTAÇÃO COMO ALIMENTAR O SEU FAMILIAR

**SERVIÇO DE PNEUMOLOGIA
UNIDADE FUNCIONAL DE ONCOLOGIA**



Pretende-se com este guia fornecer orientações sobre como alimentar uma pessoa dependente.

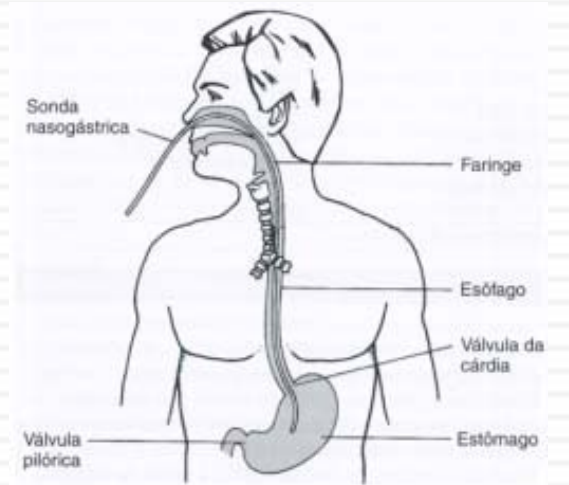
CUIDADOS NA ALIMENTAÇÃO DO FAMILIAR

Considerações gerais:

1. Proporcionar ambiente tranquilo;
2. Deixar o seu familiar comer pela sua própria mão, sempre que possível;
3. Dar alimentos segundo a sua preferência;
4. Oferecer alimentos adequados consoante o seu estado de saúde;
5. Estimular a sua hidratação oferecendo água, chá ou sumos;
6. Dar os alimentos de forma fracionada em pequenas quantidades de cada vez;
7. Dar o tempo necessário para que o seu familiar realize a sua refeição;
8. Dar preferência a pratos coloridos, à temperatura adequada e aromatizados ;
9. Posicionar o familiar com a cabeça a 45° (elevar a cabeceira da cama ou colocar almofadas).
10. Sentar, se possível, na divisão da casa habitual para as refeições.

ALIMENTAÇÃO POR SONDA

É recomendada quando há dificuldade do familiar em engolir os alimentos/medicamentos ou quando se recusa a alimentar.



Material necessário para a alimentação do doente com sonda nasogástrica:

- Seringa de 100 ml;
- Tampa da sonda nasogástrica;
- Resguardo, babete ou pano;
- Água;
- Alimentação/medicação.



CUIDADOS NA ADMINISTRAÇÃO DOS ALIMENTOS ATRAVÉS DA SONDA NASOGÁSTRICA

1. Posicionar o doente em decúbito dorsal com a cabeceira elevada a pelo menos 45° ;
2. Lavar as mãos;
3. Colocar uma proteção no peito do familiar (papel, pano ou babete);
4. Proteger a comida do ar até ao momento em que é administrada;
5. Verificar a temperatura dos alimentos (temperatura ambiente) ;
6. Destapar a sonda, tendo em atenção que se deve clampar (dobrar a ponta da sonda), para não existir retorno de líquidos;
7. Conectar a seringa à extremidade da sonda;
8. Aspirar, tendo o seguinte em atenção:
 - Menos de 100ml de conteúdo, pode reintroduzir o liquido e administrar a alimentação;
 - Mais de 100ml de conteúdo, deve reintroduzir o liquido e aguardar algum tempo até verificar novamente e o conteúdo ser inferior a 100ml.

Podem utilizar-se papas comuns (Maizena, Nestum, Cerelac, outros) ou sopas. Outros alimentos depois de triturados devem ser passados por um coador fino.