

Olá, eu sou a ROSARINHO!

Sabias que os ACIDENTES

DOMÉSTICOS são a

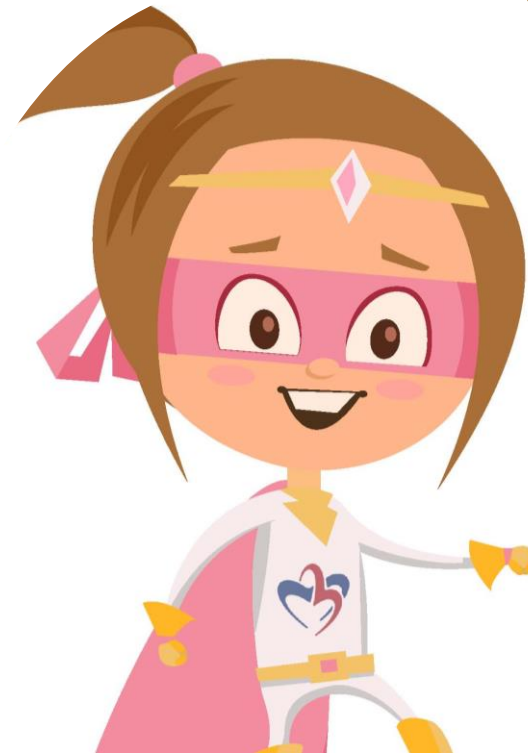
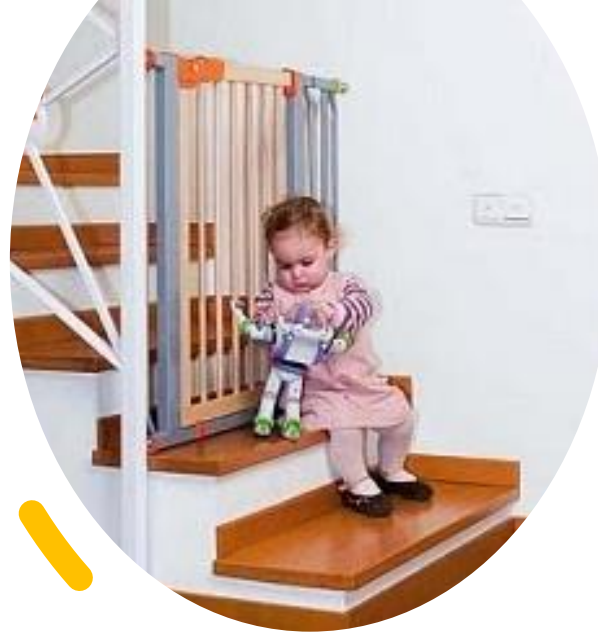
principal causa de morte

em crianças e jovens?

Serviço de Pediatria

Prevenção de Quedas

As escadas devem ter sempre um corrimão e barreiras nos seus acessos.



Prevenção de Quedas

As janelas e varandas devem ter sempre trancas, grades ou redes de proteção.

Nunca devemos deixar as crianças sozinhas, junto a uma janela ou varanda.



Prevenção de Quedas

Evitar pisos molhados.

No banho, usar tapetes antiderrapantes .



Prevenção de Quedas

Os **berços** devem ter as grades sempre subidas.

Quando o bebê se conseguir sentar sozinho, deve-se descer a altura do colchão.



Prevenção de Quedas

As **camas** devem ter barras laterais.

Os **beliches** só devem ser usados por crianças com mais de 6 anos, desde que com grades de proteção nas 2 laterais.



Prevenção de Quedas

**Nunca deixe o
bebê sozinho no
muda-fraldas.**

**Até para a semana com mais dicas de
prevenção de acidentes domésticos.**

